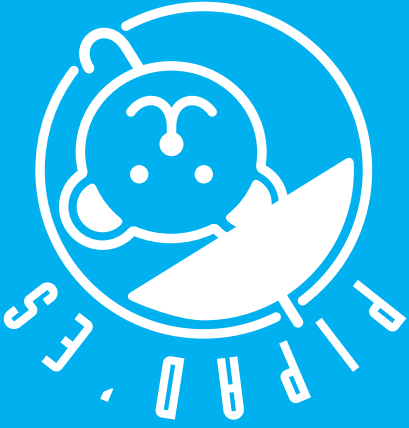


Âge	Caractéristiques du développement	Risque principal	Dangers essentiels	Quelques conseils
1 ^{re} semaine à 1 mois		Chutes	• Lit, pèse-bébé, table à langer, canapé	• Ne pas laisser l'enfant seul sur la table à langer • Table à langer avec rebords, langer au sol
		Brûlures	• Température biberon (fours micro-ondes), bouillotte, bain	• Température du boiler moins de 50°C, vérifier température avec coude, vérifier température des liquides
		Noyade	• Bain	• Baignoire adaptée et/ou siège de soutien • Ne pas laisser l'enfant seul
		Asphyxie	• Cordelettes, chaînette au cou, barreaux lit, tour de lit en tissu, pièces de monnaie, petits objets	• Pas de cordelette, pas d'animal dans la chambre, intervalle barreaux lit: max 6.5 cm, pas d'oreiller
2 à 3 mois	• Rampe • Se tourne de côté	Voiture	• Chutes/chocs si l'enfant n'est pas attaché dans un siège auto adapté à son âge et à son poids	• Ne jamais mettre le siège auto à l'avant dans une voiture avec un airbag passager • Siège auto homologué adapté à l'âge et au poids de l'enfant • Ne pas laisser l'enfant seul dans l'auto
		Chutes	• Table à langer, youpala et escaliers, meubles, lit, chaise haute	• Portillon en haut et en bas des escaliers, enfant attaché dans poussette, coins de table
4 à 6 mois	• Attrape tout ce qui est à sa portée • Met dans la bouche • Se tourne du dos sur le ventre	Brûlures	• Robinet chaud, bain, nappes, liquides chauds sur table basse, porte du four	• Sets de table, température du boiler moins de 50C, ouvrir eau froide avant eau chaude
		Noyade	• Baignoire, plans d'eau	• Bain : dispositif de soutien, jamais seul, même si eau peu profonde, tapis antidérapant
		Asphyxie	• Chaîne autour du cou, cordelettes, sacs plastique	• Eviter la présence de ces objets à portée de main, diamètre min. de la taille d'une balle de ping-pong
		Intoxication	• Alcool sur table basse, médicaments, produits d'entretien, insecticides, plantes toxiques	• Ne pas laisser traîner, mettre hors de portée, enfermer en hauteur
9 à 12 mois	• Se lève en prenant appui • Reste assis sans support • Prend de petits objets • Lâche objet volontairement • Touche à tout • Change de position: assis, à quatre pattes, debout	Corps étrangers	• Petits objets (boutons, punaises, jouets), petits aliments (cacahuètes)	• Pas de jouets avec de petites pièces, mettre hors de portée
		Électrocution	• Prises, appareils et fils électriques, rallonges non branchées	• Cache-prises, prises de sécurité, ranger fils et appareils électriques
		Coupures	• Objets cassables, tranchants	• Ranger hors de portée
		Voiture	• Chutes/chocs si l'enfant n'est pas attaché dans un siège auto adapté	• Siège auto homologué adapté à l'âge, sur le siège arrière • Ne pas laisser l'enfant seul dans l'auto
		Chutes	• Escaliers, caddies, meubles, fenêtres, balcons, lits superposés, tapis glissant, place de jeux	• Portillon escaliers, sécurité fenêtre, pas de chaise devant balcon/fenêtre, tapis antidérapant, meubles stabilisés
18 mois	• Marche et grimpe seul, recule • Monte et descend l'escalier en se tenant • Commence à utiliser la tasse, la cuillère • Curieux de tout goûter et toucher	Brûlures	• Robinet eau chaude, four, casseroles, fer à repasser, humidificateur, liquides chauds	• Protège-cuisinière/four, manche casserole vers l'intérieur, aliments chauds hors de portée
		Noyade	• Piscine, plans d'eau, baignoire	• Ne jamais laisser seul, familiariser à l'eau le plus tôt possible
		Asphyxie	• Sacs en plastique	• Mettre hors de portée
		Corps étrangers	• Petits objets dans orifices corporels (bouche, oreilles, nez, ...)	• Pas de jouet avec petites pièces, mettre hors de portée (diamètre min. de la taille d'une balle de ping-pong)
		Intoxication	• Médicaments, cosmétiques, produits d'entretien	• Ne pas laisser traîner, enfermer à hauteur min. de 1.60 m
24 mois	• Imité l'environnement • Comprend explications simples	Morsures	• Animaux domestiques inconnus ou connus	• Pas seul avec animaux, respecter leur territoire, surtout lors de leur repas
		Électrocution	• Appareils branchés, rallonges/fils électriques débranchés	• Débrancher appareils, ranger le matériel
3 ans	• Ouvre tiroirs, portes • Dévisse récipients • Enfile perles en bois • Pose questions	Coupures	• Objets cassables ou tranchants, tondeuse à gazon	• Ranger hors de portée, éviter objets pouvant basculer
		Voiture	• Chutes/chocs si l'enfant n'est pas attaché dans un siège auto adapté	• Siège auto homologué adapté à l'âge, sur le siège arrière, • Ne pas laisser l'enfant seul dans l'auto
		Dangers extérieurs	• Ascenseur, garage, rue, place de jeux, piscine	• Vocabulaire : on peut lui expliquer les dangers • Vérifier sol place jeu, vêtements clairs si se déplace dans la rue
4 ans	• Curieux, découvre • S'identifie aux adultes et les imite • Veut faire tout seul	Chutes	• Escalier, fenêtre, balcon, lits superposés • Bicyclette	• Portillon escaliers, sécurité fenêtre, pas de chaise devant balcon/fenêtre, tapis antidérapant, apprendre à descendre les escaliers • Casque
		Brûlures	• Allumettes, briquets, bougies, feux d'artifice, four	• Dès 3 ans et demi, apprendre à sentir la chaleur des objets, allumettes et briquets inaccessibles
		Noyade	• Plans d'eau, piscine	• Ne jamais laisser seul, apprendre à nager le plus tôt possible, recouvrir les bassins extérieurs
		Intoxication	• Produits d'entretien, médicaments, cosmétiques, baies, champignons, plantes toxiques	• Ne pas laisser traîner, enfermer à hauteur min. 1.60 m • Expliquer interdiction de manger
		Morsures	• Animaux domestiques inconnus ou connus	• Respecter leur territoire, attention aux caresses, surtout lors de leur repas
5/6 ans	• Indépendance augmente • Ne peut évaluer la vitesse d'un véhicule • S'identifie aux adultes et les imite	Électrocution	• Sèche-cheveux, perceuse et autres appareils électriques	• Ne pas utiliser dans pièce humide, prises de sécurité, débrancher les appareils
		Coupures	• Objets tranchants, boîtes de conserve, outils de bricolage et de jardinage	• Ranger hors de portée
		Voiture	• Chutes/chocs si l'enfant n'est pas attaché dans un siège auto adapté	• Siège auto homologué adapté à l'âge, sur le siège arrière, • Ne pas laisser l'enfant seul dans l'auto



- Evitez de laisser votre enfant seul
- Donnez le bon exemple
- Félicitez l'enfant pour ses comportements adéquats



AIDE-MÉMOIRE DE PRÉVENTION DES ACCIDENTS DOMESTIQUES DE L'ENFANT ENTRE 0 ET 5 ANS



Programme de prévention
des accidents d'enfants

PIPAGES

AVASAD - Association vaudoise d'aide et de soins à domicile
CRIPE - Centre de référence des infirmières petite enfance
rte de Chavannes 37
1014 Lausanne
021 623 36 28
info@pipades.ch
2019

Français

urgences santé: 144

Ce geste risque de provoquer de graves lésions au cerveau
qui peuvent conduire à un handicap ou même à la mort.
Vous êtes énervés par les pleurs de votre bébé?
Posez-le dans son lit, quittez la chambre et appelez
une personne de confiance ou un(e) professionnel(le)

Ne secouez jamais un bébé!

