

La sécurité en voiture



Pour la sécurité de votre enfant, il est important d'avoir un siège auto adapté. Le siège doit être monté en suivant scrupuleusement les indications du constructeur.

Depuis le 1er avril 2010, le siège auto est **obligatoire** pour les **enfants jusqu'à 12 ans** ou mesurant moins de 150 cm.

Ce que dit la législation



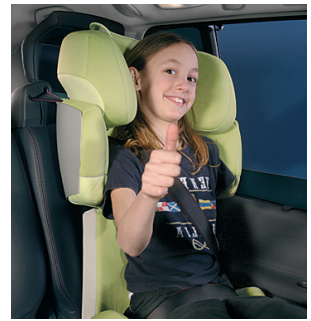
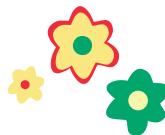
Groupe 0+ moins de 13 kg

Bébé voyage dans une coque équipée d'un harnais trois points que l'on installe dos à la route. Celui-ci se fixe soit à l'aide de la ceinture de sécurité, soit à l'aide d'un pied d'ancrage type *Isofix* anti-rotation qui permet de mettre rapidement la coque pour chaque déplacement.



Groupe 1 de 9 à 18 kg

L'enfant est tenu dans son siège par un harnais cinq points intégrés sur le siège arrière, face à la route.



Groupe 2 et 3

15 à 36 kg ou plus

Dans ces catégories, on trouve les rehausseurs avec dossier et appuie-tête.

L'enfant est sanglé avec la ceinture de sécurité qui maintient à la fois le siège et l'enfant.

Photos : www.bfu.ch

Quelques conseils

- Lorsque c'est possible, il est préférable de fixer le siège de l'enfant à l'arrière. Si vous le fixez à l'avant, désactivez l'airbag
- Choisissez un siège homologué (voir étiquette orange sur le site du TCS) bien adapté à la taille de votre enfant et le plus confortable possible
- Ne changez de taille de siège que lorsque la tête de l'enfant dépasse
- Vérifiez la bonne installation et la bonne fixation du siège à chaque utilisation
- Attention à la façon d'attacher votre enfant : tordue, fixée de manière trop lâche, ou passant près du cou, la ceinture sera inefficace !

Les bons réflexes

- J'attache toujours mon bébé dans son siège, même pour un court trajet,
- Je ne le transporte jamais sur mes genoux ni sur les genoux de quelqu'un
- Je ne le laisse jamais seul dans la voiture
- Lors des longs parcours, une pause est nécessaire toutes les deux heures. Cela permet de le sortir de son siège,

- de le nourrir, de le changer et de l'hydrater, surtout s'il fait chaud
- Je le protège du soleil soit avec un pare-soleil, soit avec un linge coincé dans la vitre de la portière
- Il est dangereux pour la santé de votre enfant de fumer en voiture
- La plage arrière doit être dégagée pour éviter la projection d'objets sur lui en cas de freinage brusque ou de choc

Important

- Les places les plus sûres sont les sièges arrière, y compris pour les plus grands enfants
- Veillez à un guidage de la ceinture correct et bien tendu. Si nécessaire, enlevez les vestes d'hiver afin que la ceinture plaque bien sur le corps
- Quelques adresses internet :
www.bpa.ch – www.tcs.ch
www.pipades.ch

**Siège adapté, bébé bien attaché,
je roule en sécurité !**

centrereference.ipe@avasad.ch

janvier 2015

